

İkonik
Projeler
Yönetiyoruz

Etolikou – 1. FAZ

Atina
Sahil



.01

Pire'de Yaşamak:
Geçmiş ile Geleceğin
Buluştuğu Yer Pire,
Yunanistan'ın en büyük
limanı ve Akdeniz'in en
büyük ikinci limanına ev
sahipliği yapıyor. Bu
bölge, önemli bir
ekonomik merkez haline
dönüşüyor.

Etolikou, Deneyim,

Etolikou 11, Pire Limanı'na sadece 170 metre uzaklıkta bulunan ikonik bir konut projesidir. Mevcut bir endüstriyel yapının yeniden dönüştürülmesi ve yeni katlarla desteklenmesiyle oluşturulmuştur. 159 modern tasarıma ve zamansız zarafete sahip lüks daireden oluşmaktadır.

YÜKSELTİLMİŞ MİMARİ

- En yüksek standartlarla dekore edilmiş daireler, modern tasarımlarıyla öne çıkıyor.

ÜST DÜZEY OLANAKLAR

- 7/24 resepsiyon hizmeti, ortak çalışma alanları ve rahat bir salon alanı, modern konforların tümünü sunuyor.

EŞSİZ LÜKS DENEYİMİ

- Son teknoloji spor salonu ve Pire Limanı'nın muhteşem manzarasına sahip lüks çatı yüzme havuzunun tadını çıkarın.



.02

ETOLIKOU

Premium Konum

500M PIRAEUS
METRO
İSTASYONU

1KM
PIRAEUS
PLAZA

10M
TELEPERFORMANCE
OFİSİ

170M
PIRAEUS
PORT

2.2KM
CRUISE
TERMINAL



Havalimani 44km

Syntagma Meydanı 9.5km



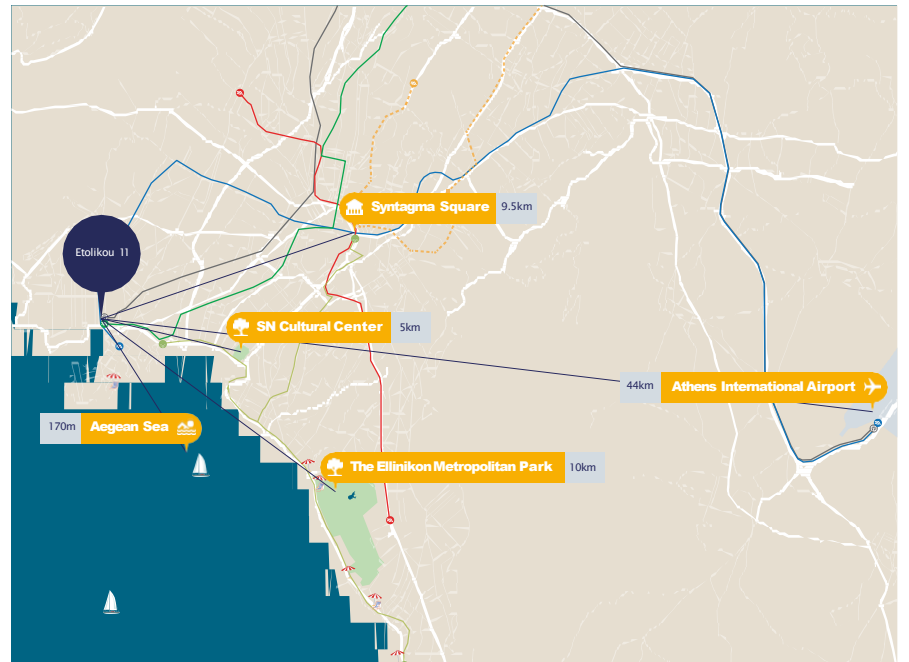
Pire, Atina Rivierası'nın başlangıç noktasında, büyüleyici bir tarihi olan canlı bir liman şehridir. Antik tarihe sahip bu bölge, keşfedilmeye değer cazibe merkezleriyle doludur.

Attika'nın Yatırım
Cazibe
Merkezlerinden
Biri

Atina Şehir
Merkezine Sadece
15 Dakikalık Sürüş
Mesafesinde

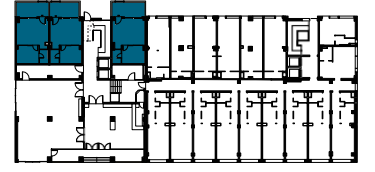
Michelin
Yıldızlı
Restoranlar

Üst Düzey
Mağazalar



ETOLIKOU

Giriş Katı



GF18

GF19

GF20

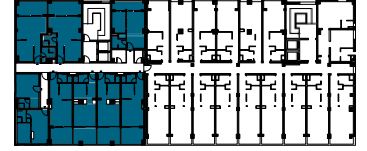
1Yatak Odalı

1Yatak Odalı

1Yatak Odalı

Yatak odası	1	1	1
Banyo	1	1	1
Kapalı alan	46m ²	45m ²	45m ²
Bahçe	15m ²	13m ²	15m ²
Toplam alan	61m²	58m²	60m²

1.-2. Katlar



A24 B24

A25 B25

A26 B26

	1Yatak Odalı	1Yatak Odalı	1Yatak Odalı
Yatak odası	1	1	1
Banyo	1	1	1
Kapalı alan	38m ²	45m ²	45m ²
Balkon	10m ²	15m ²	14m ²
Toplam alan	48m²	60m²	59m²

1. Kat



2. Kat



→ N

Etolikou Street

AB1

A2 B2

A3 B3

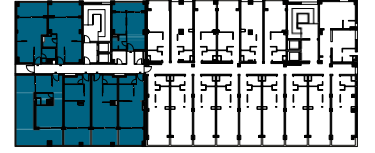
A4 B4

A5 B5

A6 B6

	1Yatak Odalı Dublex	1Yatak Odalı	1Yatak Odalı	1Yatak Odalı	1Yatak Odalı	1Yatak Odalı
Yatak odası	1	1	1	1	1	1
Banyo	2	1	1	1	1	1
Kapalı alan	49m ²	36m ²	36m ²	36m ²	36m ²	37m ²
Balkon	-	-	11m ²	12m ²	12m ²	12m ²
Toplam alan	49m²	36m²	47m²	48m²	48m²	49m²

3. Kat



C22

C23

C24

1 Yatak Odalı

1 Yatak Odalı

1 Yatak Odalı

	C22	C23	C24
Yatak odası	1	1	1
Banyo	1	1	1
Kapalı alan	38m ²	45m ²	45m ²
Balkon	10m ²	15m ²	14m ²
Toplam Alan	48m²	60m²	59m²

3. Kat



Etolikon Street

C1

C2

C3

C4

1 Yatak Odalı

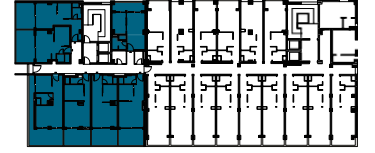
1 Yatak Odalı

1 Yatak Odalı

1 Yatak Odalı

	C1	C2	C3	C4
Yatak odası	1	1	1	1
Banyo	1	1	1	1
Kapalı alan	45m ²	40m ²	40m ²	41m ²
Balkon	54m ²	13m ²	13m ²	13m ²
Toplam alan	99m²	53m²	53m²	54m²

4. Kat



D22

D23

D24

1Yatak Odalı

1Yatak Odalı

1Yatak Odalı

	D22	D23	D24
Yatak odası	1	1	1
Banyo	1	1	1
Kapalı alan	38m ²	41 m ²	36m ²
Balkon	10m ²	15m ²	19m ²
Toplam alan	48m²	56m²	55m²

4. Kat



Etoliku Street

D1

D2

D3

D4

1Yatak Odalı

1Yatak Odalı

1Yatak Odalı

1Yatak Odalı

	D1	D2	D3	D4
Yatak odası	1	1	1	1
Banyo	1	1	1	1
Kapalı alan	45m ²	40m ²	40m ²	41m ²
Balkon	28m ²	13m ²	13m ²	13m ²
Toplam alan	73m²	53m²	53m²	54m²

5. Kat



E19

E20

1Yatak Odalı

2Yatak Odalı

	1Yatak Odalı	2Yatak Odalı
Yatak odası	1	2
Banyo	1	1
Kapalı alan	38m ²	61m ²
Balkon	10m ²	34m ²
Toplam alan	48m²	95m²

5. Kat

Dragatsaniou Street



Etolikou Street

E1

E2

E3

E4

1Yatak Odalı

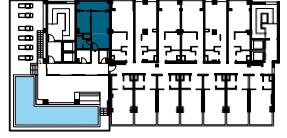
1Yatak Odalı

1Yatak Odalı

1Yatak Odalı

	1Yatak Odalı	1Yatak Odalı	1Yatak Odalı	1Yatak Odalı
Yatak odası	1	1	1	1
Banyo	1	1	1	1
Kapalı alan	37m ²	36m ²	36m ²	37m ²
Balkon	14m ²	7m ²	7m ²	7m ²
Toplam alan	51m²	43m²	43m²	44m²

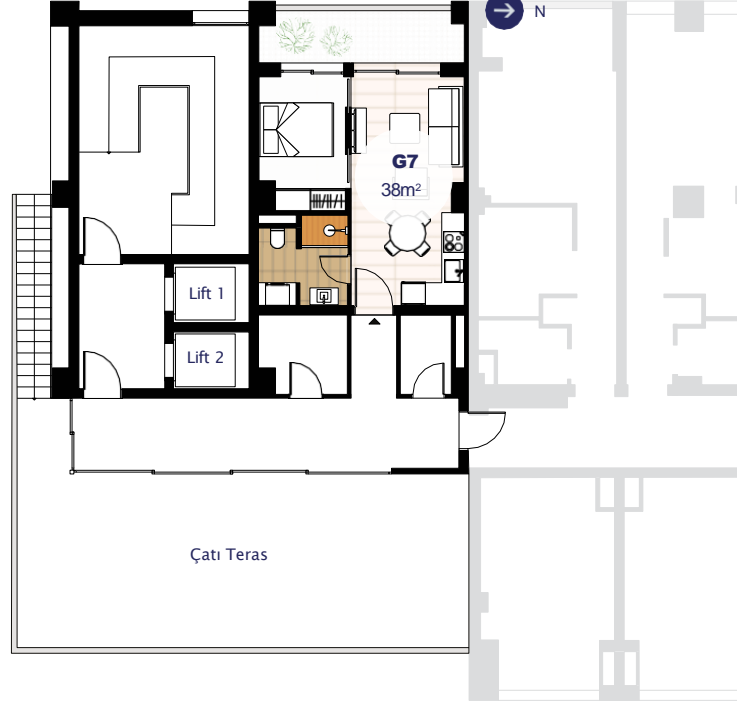
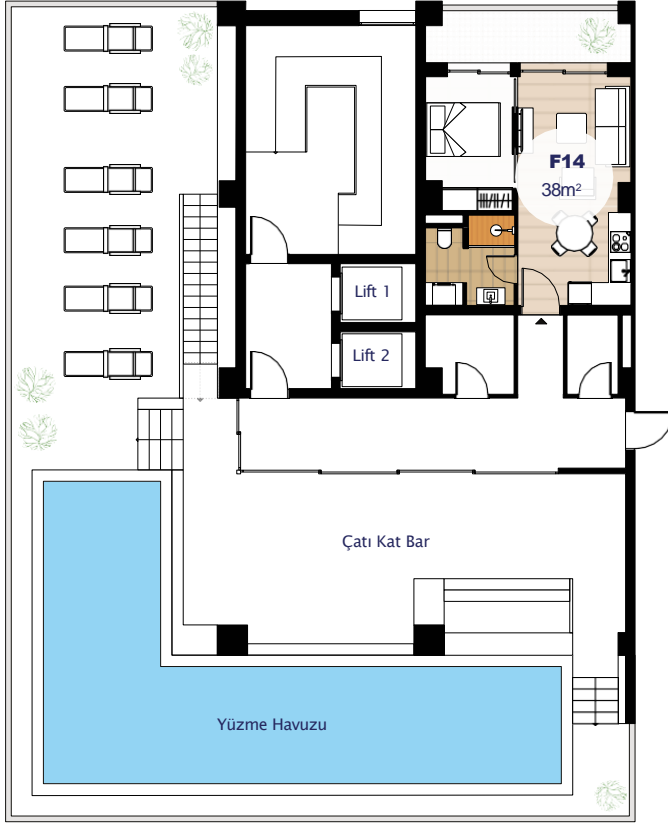
6. ve 7. Kat



6. Kat

7. Kat

Dragatsaniou Street



Etolikon Street

F14

G7

1 Yatak Odalı

1 Yatak Odalı

Yatak odası	1	1
Banyo	1	1
Kapalı alan	38m ²	38m ²
Balkon	10m ²	10m ²
Toplam alan	48m²	48m²

Faz 1

Daire listesi

.04

No	Kat	Tipi	Oda	Banyo	Toplam Alan (m ²)	Kapalı Alan (m ²)	Balkon (m ²)	Havuz & Gym	Fiyat
GF18	Zemin	Daire	1	1	61	46	15 (Garden)	Ortak Alan	€299,000
GF19	Zemin	Daire	1	1	58	45	13 (Garden)	Ortak Alan	Rezerve
GF20	Zemin	Daire	1	1	60	45	15 (Garden)	Ortak Alan	€295,000
AB1	1st-2nd	Dublex	1	2	49	24.5+24.5	-	Ortak Alan	Rezerve
A2	1st	Daire	1	1	36	36	-	Ortak Alan	€250,000
A3	1st	Daire	1	1	47	36	11	Ortak Alan	€251,000
A4	1st	Daire	1	1	48	36	12	Ortak Alan	€251,000
A5	1st	Daire	1	1	48	36	12	Ortak Alan	€251,000
A6	1st	Daire	1	1	49	37	12	Ortak Alan	€255,000
A24	1st	Daire	1	1	48	38	10	Ortak Alan	€253,000
A25	1st	Daire	1	1	60	45	15	Ortak Alan	Rezerve
A26	1st	Daire	1	1	59	45	14	Ortak Alan	Rezerve
B2	2nd	Daire	1	1	36	36	-	Ortak Alan	€251,000
B3	2nd	Daire	1	1	47	36	11	Ortak Alan	Rezerve
B4	2nd	Daire	1	1	48	36	12	Ortak Alan	€258,000
B5	2nd	Daire	1	1	48	36	12	Ortak Alan	€258,000
B6	2nd	Daire	1	1	49	37	12	Ortak Alan	€258,000
B24	2nd	Daire	1	1	48	38	10	Ortak Alan	€255,000
B25	2nd	Daire	1	1	60	45	15	Ortak Alan	Rezerve
B26	2nd	Daire	1	1	59	45	14	Ortak Alan	Rezerve
C1	3rd	Daire	1	1	99	45	54	Ortak Alan	€328,000
C2	3rd	Daire	1	1	53	40	13	Ortak Alan	Rezerve
C3	3rd	Daire	1	1	53	40	13	Ortak Alan	€282,000
C4	3rd	Daire	1	1	54	41	13	Ortak Alan	Rezerve
C22	3rd	Daire	1	1	48	38	10	Ortak Alan	€257,000
C23	3rd	Daire	1	1	60	45	15	Ortak Alan	Rezerve
C24	3rd	Daire	1	1	59	45	14	Ortak Alan	Rezerve
D1	4th	Daire	1	1	73	45	28	Ortak Alan	€319,000
D2	4th	Daire	1	1	53	40	13	Ortak Alan	€285,000
D3	4th	Daire	1	1	53	40	13	Ortak Alan	€285,000
D4	4th	Daire	1	1	54	41	13	Ortak Alan	€291,000
D22	4th	Daire	1	1	48	38	10	Ortak Alan	€260,000
D23	4th	Daire	1	1	56	41	15	Ortak Alan	Rezerve
D24	4th	Daire	1	1	55	36	19	Ortak Alan	€255,000
E1	5th	Daire	1	1	51	37	14	Ortak Alan	Rezerve
E2	5th	Daire	1	1	43	36	7	Ortak Alan	€262,000
E3	5th	Daire	1	1	43	36	7	Ortak Alan	€262,000
E4	5th	Daire	1	1	44	37	7	Ortak Alan	€268,000
E19	5th	Daire	1	1	48	38	10	Ortak Alan	€266,000
E20	5th	Daire	2	1	95	61	34	Ortak Alan	€380,000
F14	6th	Daire	1	1	48	38	10	Ortak Alan	Rezerve
G7	7th	Daire	1	1	48	38	10	Ortak Alan	€285,000

* Bilgiler değişikliğe tabidir. Yukarıdaki tüm kat alanları tamamlandıktan sonra doğrulamaya tabidir.
Tüm boyutlar + veya -%5 dahilindedir

*Tapu harcı : 3.09%



NADLAN STAR

GLOBAL
.... REAL ESTATE
BROKERAGE

www.NadlanStar.com