



AVRA RESIDENCE II

ATINA - DENİZ KENARI



# B Ö L G E

Saron Körfezi'nin doğu kıyısı boyunca, Atina Rivierası'nın başlangıç noktasında, geçmişin bugünü, denizin gökyüzüyle buluştuğu yerde, Pire, büyüleyici antik tarihi, canlılığı ve görülmeye değer manzaralarıyla simgeleşmiş bir liman kentidir. Yüzyıllar boyunca gelişerek güçlenen, önemli bir ticaret, kültür ve sanayi merkezi haline gelen bir şehir. Üç binden fazla yıldır Pire, dünyanın en büyük yolcu ve yük limanlarından biri haline gelerek, binlerce cennet Yunan adasına kolay erişim sağlıyor.

Bu şehrin çok yönlü sahil şeridi ve sayısız kültürel durağı, onu kendi başına bir destinasyon haline getiriyor. Hayatın, mağazaların, kafelerin, restoranların ve barların hareketliliğiyle dolu olan Pire sakinleri, Mikrolimano ve Zea'nın mutfak lezzetlerini tatmak, Kastella'nın hareketli gece hayatını keşfetmek ve deniz kenarı gezinti yolunda keyifli yürüyüşlerle kendilerini yenilemek suretiyle yaşam deneyimlerini yükseltebilirler.



## AVRA RESIDENCE II

**Avra Residence II**, Attika'nın en ikonik bölgelerinden biri olan Pire limanının tam kalbinde yer almaktadır. Lüks yaşamın birinci sınıf bir konumla buluştuğu bu projede, her türlü ulaşım aracı, önemli kültürel alanlar ve seçkin mutfak deneyimleri yürüme mesafesindedir.

10 kata yayılmış bu olağanüstü proje, yüksek estetiği ve çağdaş tasarımıyla öne çıkan 28 modern daireden oluşmaktadır. Avra Residence II'deki daireler, maksimum doğal ışık faydalanmak ve çevrenin muhteşem manzarasını sunmak için ergonomi ve işlevsellik düşünülerek özenle tasarlanmıştır.

Pire limanı ekonomik faaliyetin merkezi olması nedeniyle, Avra Residence II mükemmel bir yatırım fırsatı sunuyor. İster kendiniz oturmak için ister mülk portföyünüzün bir parçası olarak olsun, bu modern konut kompleksi uzun vadede değer kazanmaya hazır.







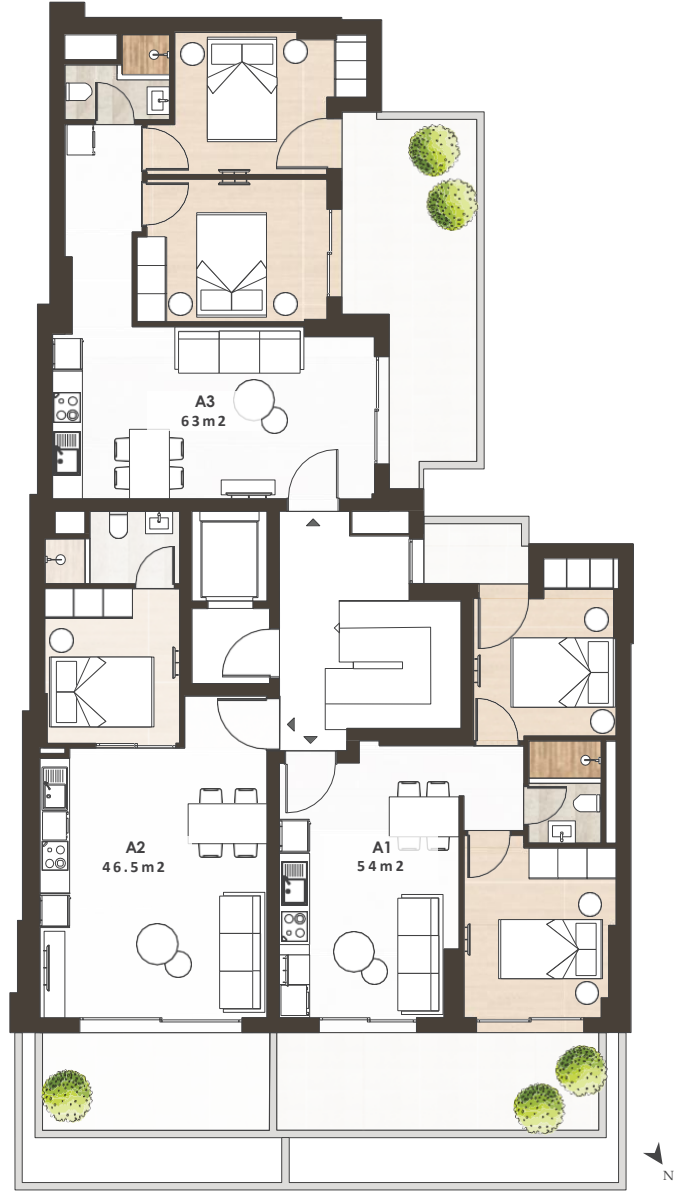
# 1.Kat



A3

## 2 Yatak Odalı Daire

Yatak odası	2
Banyo	1
Kapalı Alan	63 m <sup>2</sup>
Balkon	17 m <sup>2</sup>
<b>Toplam Alan</b>	<b>80 m<sup>2</sup></b>



Nikita Str.

A2

## 1 Yatak Odalı Daire

Yatak odası	1
Banyo	1
Kapalı Alan	46.5 m <sup>2</sup>
Balkon	10 m <sup>2</sup>
<b>Toplam Alan</b>	<b>56.5 m<sup>2</sup></b>

A1

## 2 Yatak Odalı Daire

Yatak odası	2
Banyo	1
Kapalı Alan	54 m <sup>2</sup>
Balkon	16 m <sup>2</sup>
<b>Toplam Alan</b>	<b>70 m<sup>2</sup></b>



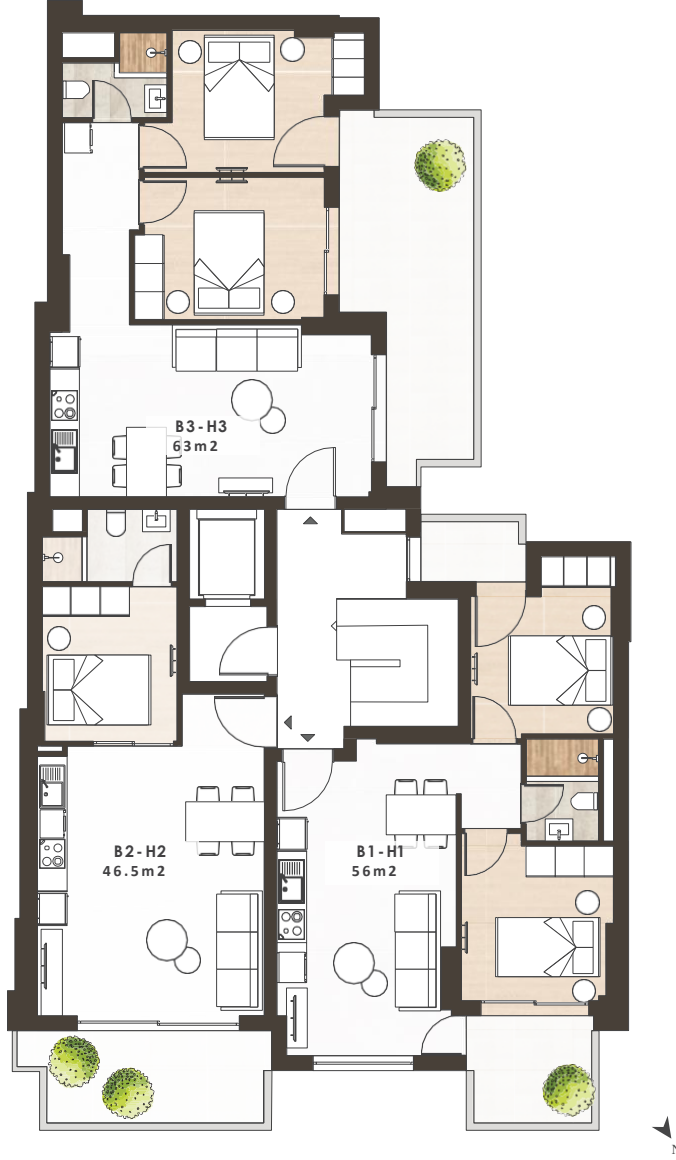
# 2. – 8. KAT

B3 C3 D3 E3 F3 G3 H3

## 2 Yatak Odalı Daire

Yatak odası	2
Banyo	1
Kapalı Alan	63 m <sup>2</sup>
Balkon	17 m <sup>2</sup>
<b>Toplam Alan</b>	<b>80 m<sup>2</sup></b>

2. – 8. KAT



Nikita Str.

B2 C2 D2 E2 F2 G2 H2

## 1 Yatak Odalı Daire

Yatak odası	1
Banyo	1
Kapalı Alan	46.5 m <sup>2</sup>
Balkon	9 m <sup>2</sup>
<b>Toplam Alan</b>	<b>55.5 m<sup>2</sup></b>

B1 C1 D1 E1 F1 G1 H1

## 2 Yatak Odalı Daire

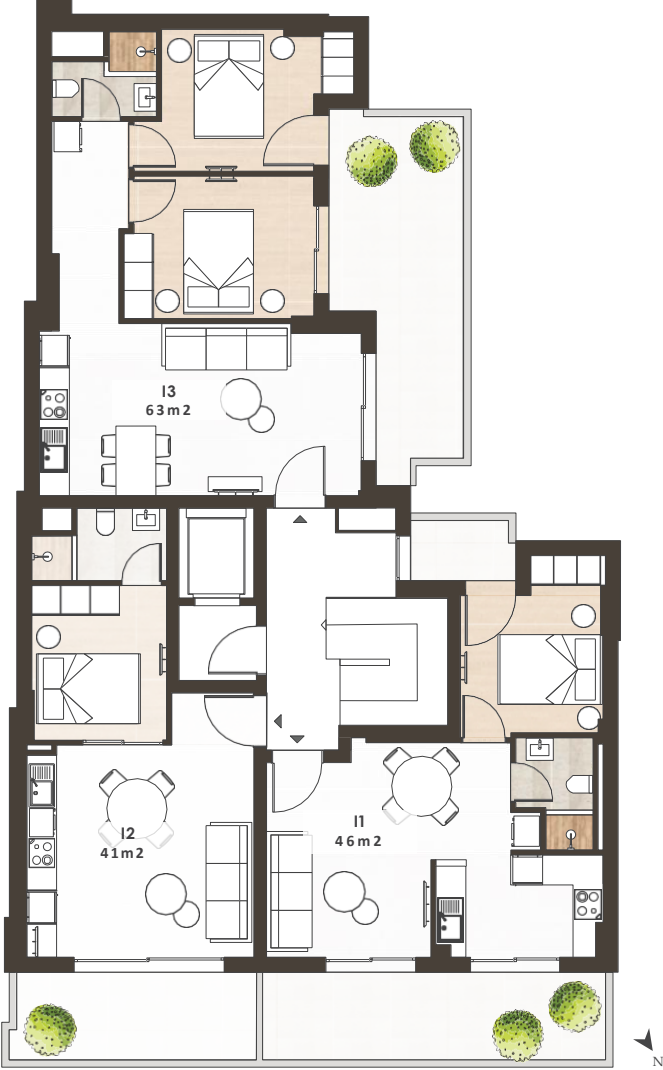
Yatak odası	2
Banyo	1
Kapalı Alan	56 m <sup>2</sup>
Balkon	8 m <sup>2</sup>
<b>Toplam Alan</b>	<b>64 m<sup>2</sup></b>

13

## 2 Yatak Odalı Daire

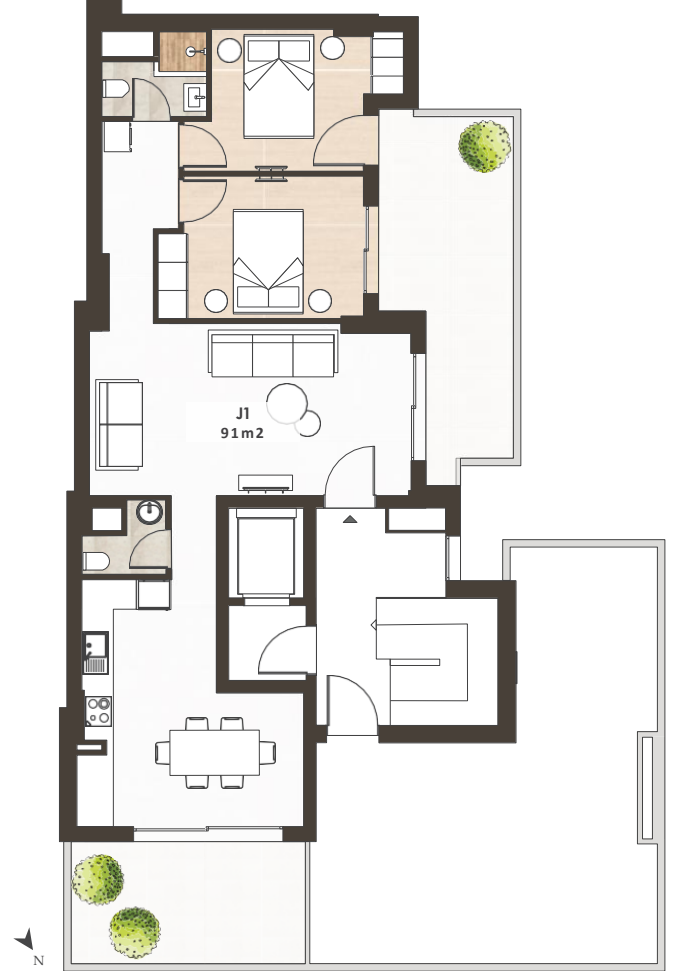
Yatak odası	2
Banyo	1
Kapalı Alan	63 m <sup>2</sup>
Balkon	17 m <sup>2</sup>
<b>Toplam Alan</b>	<b>80 m<sup>2</sup></b>

9. KAT



Nikita Str.

10. KAT



Nikita Str.

12

## 1 Yatak Odalı Daire

Yatak odası	1
Banyo	1
Kapalı Alan	41 m <sup>2</sup>
Balkon	9 m <sup>2</sup>
<b>Toplam Alan</b>	<b>50 m<sup>2</sup></b>

11

## 1 Yatak Odalı Daire

Yatak odası	1
Banyo	1
Kapalı Alan	46 m <sup>2</sup>
Balkon	15 m <sup>2</sup>
<b>Toplam Alan</b>	<b>61 m<sup>2</sup></b>

J1

## 2 Yatak Odalı Daire

Yatak odası	2
Banyo	2(1WC)
Kapalı Alan	91 m <sup>2</sup>
Balkon	29 m <sup>2</sup>
<b>Toplam Alan</b>	<b>120 m<sup>2</sup></b>

# FİYAT LİSTESİ

No	Kat	Tipi	Oda	Banyo	Toplam (m2)	Kapalı Alan (m2)	Balkon (m2)	Otopark/Depo	Fiyat
A1	1	Daire	2	1	70	54	16	Ekstra	RESERVED
A2	1	Daire	1	1	56.5	46.5	10	Ekstra	RESERVED
A3	1	Daire	2	1	80	63	17	Ekstra	€ 285,000
B1	2	Daire	2	1	64	56	8	Ekstra	RESERVED
B2	2	Daire	1	1	55.5	46.5	9	Ekstra	RESERVED
B3	2	Daire	2	1	80	63	17	Ekstra	€ 290,000
C1	3	Daire	2	1	64	56	8	Ekstra	RESERVED
C2	3	Daire	1	1	55.5	46.5	9	Ekstra	RESERVED
C3	3	Daire	2	1	80	63	17	Ekstra	€ 295,000
D1	4	Daire	2	1	64	56	8	Ekstra	RESERVED
D2	4	Daire	1	1	55.5	46.5	9	Ekstra	RESERVED
D3	4	Daire	2	1	80	63	17	Ekstra	€ 301,000
E1	5	Daire	2	1	64	56	8	Ekstra	RESERVED
E2	5	Daire	1	1	55.5	46.5	9	Ekstra	RESERVED
E3	5	Daire	2	1	80	63	17	Ekstra	€ 306,000
F1	6	Daire	2	1	64	56	8	Ekstra	RESERVED
F2	6	Daire	1	1	55.5	46.5	9	Ekstra	€ 263,000
F3	6	Daire	2	1	80	63	17	Ekstra	RESERVED
G1	7	Daire	2	1	64	56	8	Ekstra	RESERVED
G2	7	Daire	1	1	55.5	46.5	9	Ekstra	RESERVED
G3	7	Daire	2	1	80	63	17	Ekstra	€ 327,000
H1	8	Daire	2	1	64	56	8	Ekstra	RESERVED
H2	8	Daire	1	1	55.5	46.5	9	Ekstra	RESERVED
H3	8	Daire	2	1	80	63	17	Ekstra	€ 330,000
I1	9	Daire	1	1	61	46	15	Ekstra	RESERVED
I2	9	Daire	1	1	50	41	9	Ekstra	RESERVED
I3	9	Daire	2	1	80	63	17	Ekstra	€ 341,000
J1	10	Daire	2	2(1WC)	120	91	29	Ekstra	RESERVED

\*Tapu harcı  
Tax 3.09%

